

# Montageanleitung Holzlamellen Raumtrenner

## Vorbereitung:

Die Holzlamellen vorsichtig aus der Verpackung entnehmen

Montageuntergrund prüfen. Boden und Decke müssen tragfähig sein.

Empfohlene Werkzeuge: Wasserwaage, 13er Schraubenschlüssel. (13er Schlüssel im Lieferumfang enthalten.)

## Montage Schritt für Schritt

1. Mit der ersten Lamelle beginnen. Der verstellbare Fuss zeigt nach unten.
2. Lamelle mit einer Wasserwaage exakt senkrecht ausrichten.
3. Die erste Holzlamelle mithilfe eines 13er Schraubenschlüssels zwischen Decke und Boden verspannen. Nicht zu stark anziehen!
4. Nach der Montage der ersten Lamelle kann die nächste angebracht werden.
5. Zwischen den Holzlamellen den vorgegebenen Abstand von 7 cm einhalten.
6. Auf den 7 cm Abstand oben und unten achten, parallel ausrichten.
7. Danach können alle weiteren Holzlamellen montiert werden.
8. Nach Abschluss der Montage sämtliche Lamellen auf festen Sitz prüfen.
9. Nach 24h nochmals prüfen, ob ggf. nachgespannt werden muss, da Holz akklimatisieren muss.

Falls Sie doch gerne ein Montageteam wünschen, rufen Sie uns an und wir vereinbaren gerne einen Montagetermin für Sie.

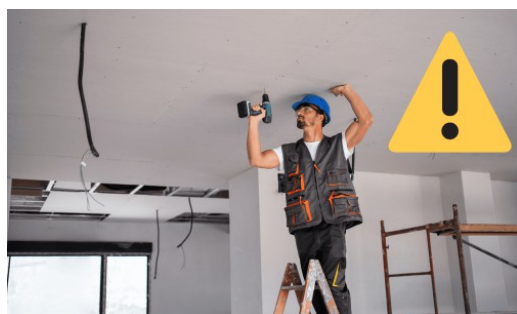
Tel: 076 523 47 48 E-Mail: [info@holzlamellen.ch](mailto:info@holzlamellen.ch)



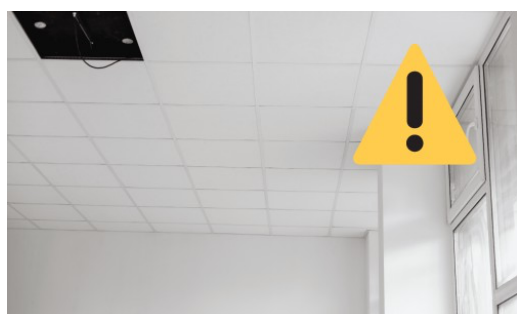
# Montageanleitung Holzlamellen Raumtrenner



**Montage auf Teppich**  
Bei Montage auf Textil oder Teppich ist besondere Vorsicht erforderlich. Es besteht die Möglichkeit von Beschädigungen des Teppichs oder von Instabilität der Holzlamellen. Eine Prüfung durch einen Schreiner wird empfohlen.



**Gipskartondecken**  
Gipskartonplatten sind nicht immer ausreichend tragfähig für den Druck der Raumtrenner. Eine vorherige Prüfung durch einen Fachbetrieb wird dringend empfohlen.



**Zwischendecken**  
Zwischendecken funktionieren nur, wenn im Deckenbereich ein fester Untergrund vorhanden ist. Bei falscher Montage kann es zu Instabilität der Holzlamellen sowie zu Schäden an der Decke kommen. Für Schäden durch unsachgemässe Montage wird keine Haftung übernommen.

## Montageabstand

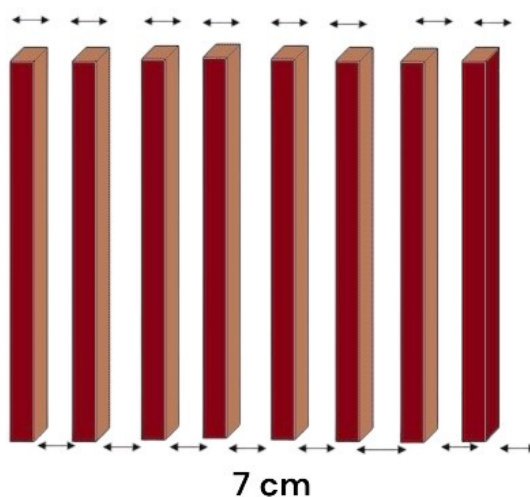


Bild 5